

התאמת גוונים
הופכת להיות
פשוטה יותר.

3M™ Filtek™ Easy Match Universal Restorative



- ◀ בחירת גוונים אינטואיטיבית
- ◀ אטימות מותאמת באופן טבעי
- ◀ יעילות בניהול מלאי

3M™ Filtek™ Easy Match Universal Restorative

בהיה טבעי. חמים.

3 גוונים בלבד מספקים התאמה מצוינת לחיוך של מרבית המטופלים.

למה אפשר לצפות:

- ◀ זרימת עבודה פשוטה יותר עבור שחזורים בגוון יחיד
- ◀ תוצאות במראה טבעי
- ◀ מערכת יעילה הבנויה על ננו טכנולוגיה מוכחת קלינית
- ◀ בחירת גוון מהירה ואינטואיטיבית עבור שחזורים קדמיים ואחוריים כאחד

התנסות פשוטה יותר בהתאמת גוונים קלה ואינטואיטיבית

- 3 גוונים בלבד: בהיה, טבעי, חמים
- ללא צורך במפתח גוונים מסובך
- אין צורך בבלוקר

פשטות ללא פשרות.

שיטות שונות לבחירת גוונים מגיעות פעמים רבות עם מגבלות אסתטיות מספק 3M™ Filtek™ Easy Match Universal Restorative עם השיניים הסמוכות, מאפשר חיוך בעל מראה טבעי



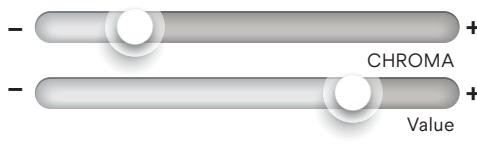
“3M™ Filtek™ Easy Match מספק פתרון פשוט לשחזורים יומיומיים. הפחת את כמות המלאי שלך, ותיצור שחזורים שמשתלבים עם המשנן בצורה מושלמת!”

- ד"ר ת'ומס ג'אקובי
צ'נדלר, אריזונה, ארה"ב

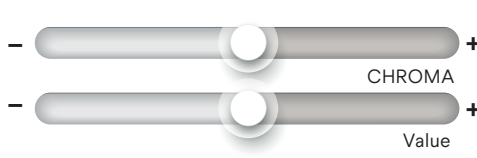
בחירת הגוון היא אינטואיטיבית וישירה:

Chroma, או עוצמת הצבע, הוא אחד מהמרכיבים המובילים להתאמת גוונים נהדרת. אפילו קומפוזיט "בגוון נכון" יכול שלא להתמזג עם השיניים הסמוכות אם ה-Value שלו (בהירות/כהות יחסית) אינו תואם גם הוא.

יחד, שלושת הגוונים של 3M™ Filtek™ Easy Match Universal Restorative מכסים את כל מפתח הגוונים של VITA - אין צורך בבלוקר.



גוון **בהיר**: chroma נמוכה, value גבוה



גוון **נייטרלי**: איזון באמצע הדרך בין ה-chroma ל-value

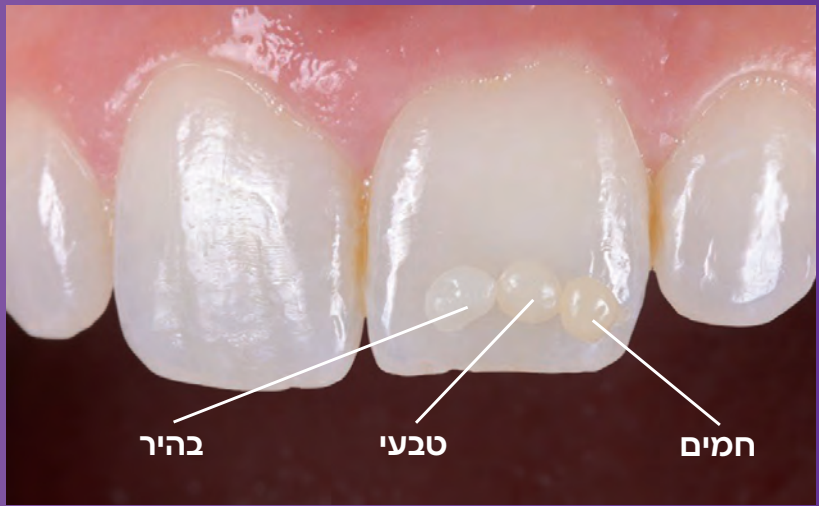


גוון **חמים**: chroma גבוהה, value נמוך

“3M™ Filtek™ Easy Match™ Universal Restorative מפשט את התאמת הגוונים ומאפשר שחזורים אסתטיים מאוד בגישה יעילה יותר.”
- ד"ר אוגוסטו רובלס
אניסטון, אלבמה, ארה"ב

יתרונות עיקריים שתאהב:

- ◀ התאמת גוונים מעולה למרבית השחזורים הקדמיים והאחוריים
- ◀ בחירת גוונים מהירה, קלה ואינטואיטיבית מבלי לוותר על דרגת האטימות
- ◀ שחזורים פשוטים בשכבה אחת, ללא צורך בבלוקר
- ◀ ניהול מלאי יעיל המסייע בהפחתת הוצאות המרפאה
- ◀ נוחות שימוש אופטימלית
- ◀ מתאים לחימום קומפוזיט, מה שמוריד את כוח האקסטרודיה מבלי לשנות תכונות פיזיקליות²

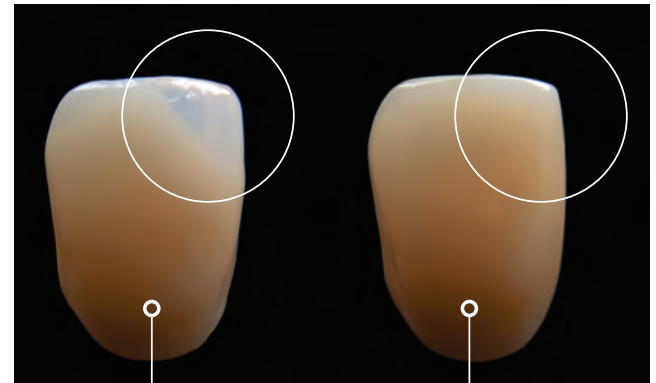


1. נתונים פנימיים של סולבנטום
2. כאשר מתחמם לפי ה-IFU שלנו (קפסולות: עד 70°C/158°F למשך עד שעה אחת)

איך זה פועל? עם העוצמה של דרגת אטימות מותאמת באופן טבעי.

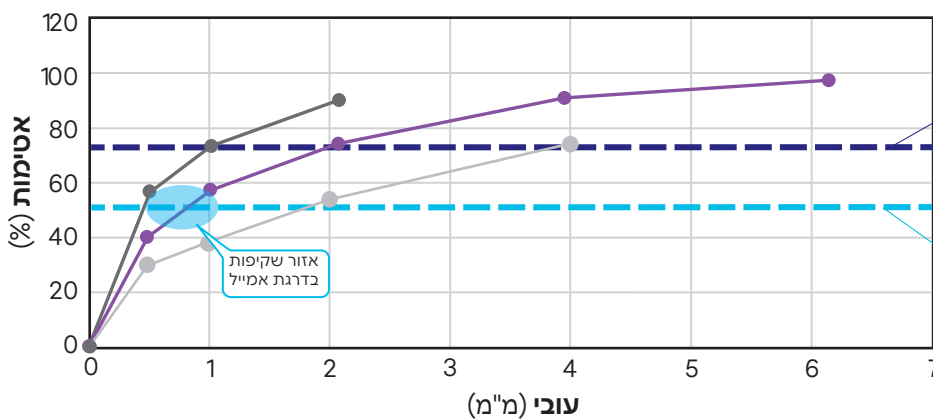
3M™ Filtek™ Easy Match Universal Restorative לא צריך בלוקר כדי למסך את השתקפות חלל הפה בשחזורים קדמיים. האטימות המותאמת באופן טבעי מספקת שקיפות דמויית אמיל בעוביים של 0.5 עד 1 מ"מ - בדיוק היכן שאתה צריך אותה, עבור Bevel והקצה האינסזלי. בעוביים של ≤ 2 מ"מ מתקבלת אטימות דמויית דנטין.

כל חומרי הקומפוזיט הופכים שקופים יותר כאשר מיישמים אותם בשכבות דקות יותר. אבל האטימות האדפטיבית באופן טבעי של 3M™ Filtek™ Easy Match Universal Restorative מותאמת בצורה מיטבית גם לדנטין וגם לאמיל, עוזרת לו להתמזג עם השיניים הסמוכות ומספקת מראה טבעי.



Tokuyama
OMNICHROMA
ללא שימוש בבלוקר

3M™ Filtek™ Easy Match
Universal Restorative
גוון טבעי, אין צורך בבלוקר



ערך דנטין
3M™ Filtek™ Easy Match
מציג אטימות דמויית דנטין בעוביים של ≤ 2 מ"מ

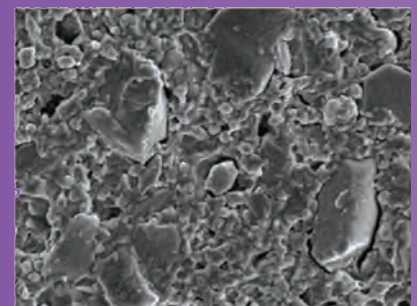
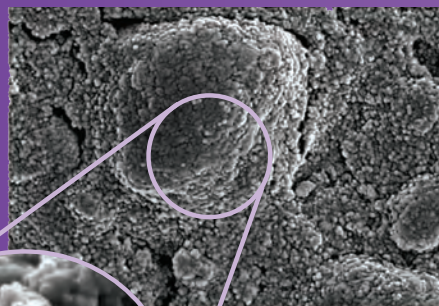
ערך אמיל
3M™ Filtek™ Easy Match
מציג שקיפות דמוית אמיל בעוביים של 1 - 0.5 מ"מ

מקור: 3M פנימי*

— 3M™ Filtek™ Ultimate Universal Restorative A2-D Tokuyama OMNICHROMA® (אין שימוש בבלוקר)
— 3M™ Filtek™ Easy Match Universal Restorative

מבט מקרוב על ננו טכנולוגיה ייחודית

3M™ Filtek™ Easy Match Universal Restorative כוללת את אותה טכנולוגיית ננו-פילר ייחודית שמאפיינת את משפחת Filtek Dental Restoratives. Nano-Clusters ייחודיים מאפשרים עמידות בפני שחיקה ומסייעים לקומפוזיט לשמור על ברק לאורך זמן.



Nano-Cluster של
3M™ Filtek™ Easy
Match Universal
Restorative בהגדלה
של 100.000x

קומפוזיט מוביל בהשוואה למתחרים

תמונות SEM באדיבות ד"ר ג'יי פרדיגאן, אוניברסיטת מינסוטה.

חלק ממשפחת חומרי השחזור הדנטלי 3M™ Filtek™ Dental Restorative

מהימן יותר מ-50 שנה.
2 מיליארד שחזורים -
וממשיכים לספור.



3M™ Filtek™ Dental Restoratives, המופעל באמצעות הנוטכנולוגיה הייחודית שלנו, סייע לרופאים ברחבי העולם ליצור למעלה מ-2 מיליארד שחזורים בהצלחה מרובה. משפחת Filtek נותנת לך את האפשרויות הדרושות לך לכל מצב קליני: משיניים קדמיות לאחוריות, החל באסתטיקה מתקדמת וכלה בהליכים יעילים ביותר - וכל מה שביניהם. בין שאתם זקוקים לקומפוזיט אוניברסלי, נוזלי או למילוי בכמות גדולה - לשיניים קדמיות או אחוריות - משפחת 3M™ Filtek™ מספקת לכם פתרונות אסתטיים ויעילים.



“אני מאוד אוהב את 3M™ Filtek™ Easy Match Universal Restorative. הקומפוזיט משיג תוצאות טובות מאוד ומספק ליטוש יפה מאוד. מערכת הגוונים הפשוטה מניבה תוצאות יפות מאוד.”

– ד"ר ניק מרוגני
לה ג'ולה, קליפורניה, ארה"ב



שמירת ברק
לאורך זמן



חוזק מעולה
ועמידות בפני שחיקה



נוחות שימוש
אופטימלית



בטוח לחימום קומפוזיט
Injection molding¹

1. כמוסות חמימות עד 70°C/158°F למשך עד שעה.



3M™ Filtek™ Easy Match חמים – Universal Restorative

מס' פריט	מידע על המוצר
6310W	קפסולות, 0.2 גרם לכל אחת (20)
6320W	מזרק, 4 גרם/כל אחד (1)



3M™ Filtek™ Easy Match טבעי – Universal Restorative

מס' פריט	מידע על המוצר
6310N	קפסולות, 0.2 גרם לכל אחת (20)
6320N	מזרק, 4 גרם/כל אחד (1)



3M™ Filtek™ Easy Match בהיר – Universal Restorative

מס' פריט	מידע על המוצר
6310B	קפסולות, 0.2 גרם לכל אחת (20)
6320B	מזרק, 4 גרם/כל אחד (1)

3M™ Filtek™ Easy Match Universal Restorative – ערכות היכרות

מס' פריט	מידע על המוצר
6310K	(60) קפסולות, 0.2 גרם לכל אחת: 20 מכל אחד מהגוונים 'בהיר', 'טבעי' ו'חמים'
6320K	(3) מזרקים, 4 גרם לכל אחד: 1 מכל אחד מהגוונים 'בהיר', 'טבעי' ו'חמים'

3M™ Filtek™ Easy Match Universal Restorative – אריזות חיסכון

מס' פריט	מידע על המוצר
6310	(100) קפסולות, 0.2 גרם לכל אחת: גוון טבעי בלבד
6320	(5) מזרקים, 4 גרם לכל אחד: גוון טבעי בלבד



למידע נוסף
סרקו את הקוד



אחריות: סולבנטום מתחייבת שמוצר זה יהיה נקי מפגמים בחומר וביצור במועד הרכישה. סולבנטום אינה מתחייבת בכל אופן אחר, כולל כל אחריות משתמעת לסחירות או התאמה למטרה מסוימת. המשתמש אחראי לקביעת מידת ההתאמה של המוצר ליישום המשתמש. אם מוצר זה פגום במסגרת תקופת האחריות, הסעד הבלעדי שלך וההתחייבות היחידה של סולבנטום יהיו תיקון או החלפה של מוצר סולבנטום.

הגבלת החבות: אלא אם החוק אינו מתיר זאת, סולבנטום לא תישא בחבות לכל אובדן או נזק שנובעים ממוצר זה, בין שהוא ישיר, עקיף, מיוחד, מקרי או תוצאתי, ללא קשר לתיאור המשפטי או ההולם, לרבות, ללא הגבלה, לאחריות, חוזים, רשלנות או חבות חמורה.



Solventum Dental Solutions
2510 Conway Avenue East
Maplewood, MN 55144, USA
Phone 1-800-634-2249
Web 3M.com/dental

*מקור: נתונים פנימיים של 3M Tokuyama OMNICHROMA של
Lot #098E53, #002EY8; Filtek™ Easy Match Universal
Restorative Lot #9533695, #NE57998

©Solventum 2024, Solventum
הלוגו של Solventum ופילטק הם סימני מסחר של סולבנטום או החברות המסונפות אליה.
3M לוגו הינו סימן המסחר של 3M.
סימני מסחר אחרים הם רכושם של בעליהם בהתאמה.